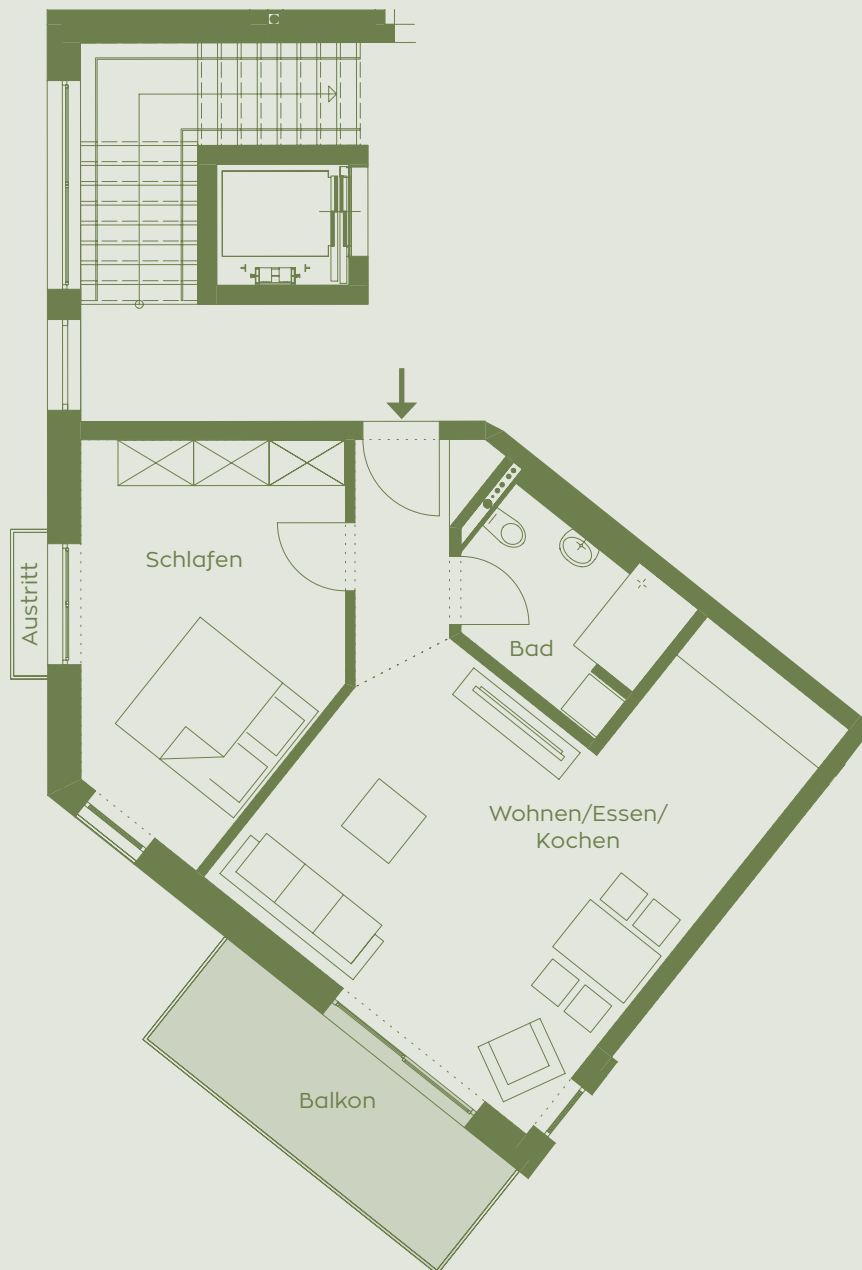


## A-WE 06



**GESAMTFLÄCHE** 60,61 m<sup>2</sup>

Wohnen/Essen/Kochen 29,50 m<sup>2</sup>

Schlafen 16,35 m<sup>2</sup>

Diele 4,06 m<sup>2</sup>

Bad 5,82 m<sup>2</sup>

Balkon + Austritte 4,88 m<sup>2</sup>